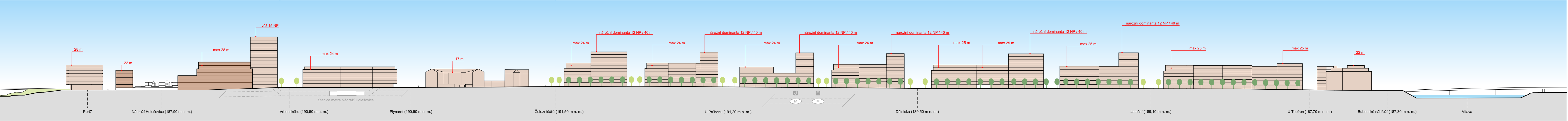
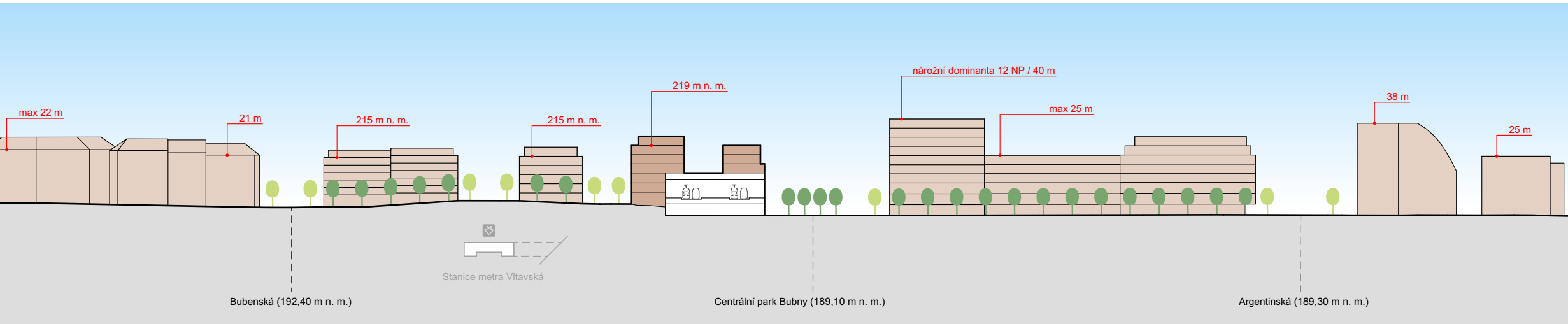


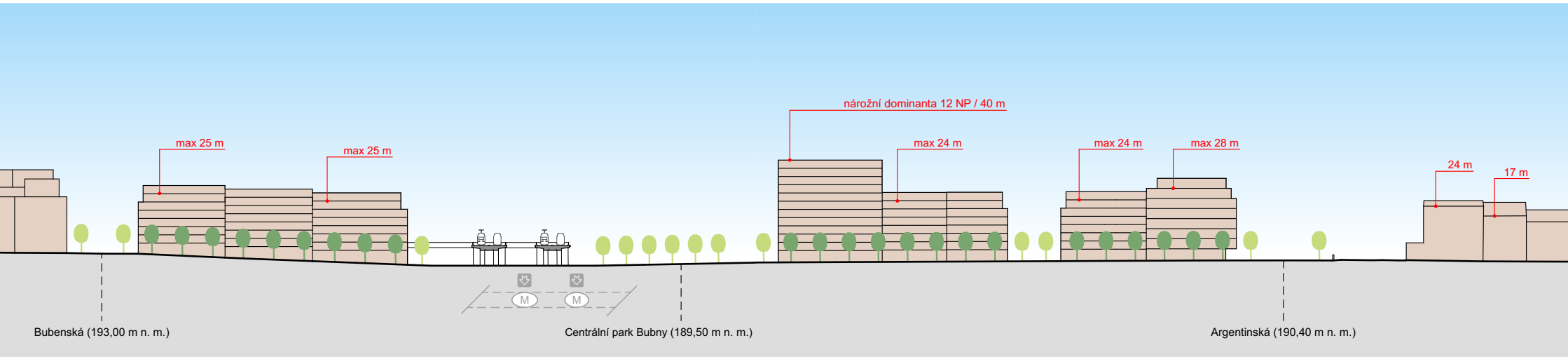
ŘEZ A-A´ ARGENTINSKÁ



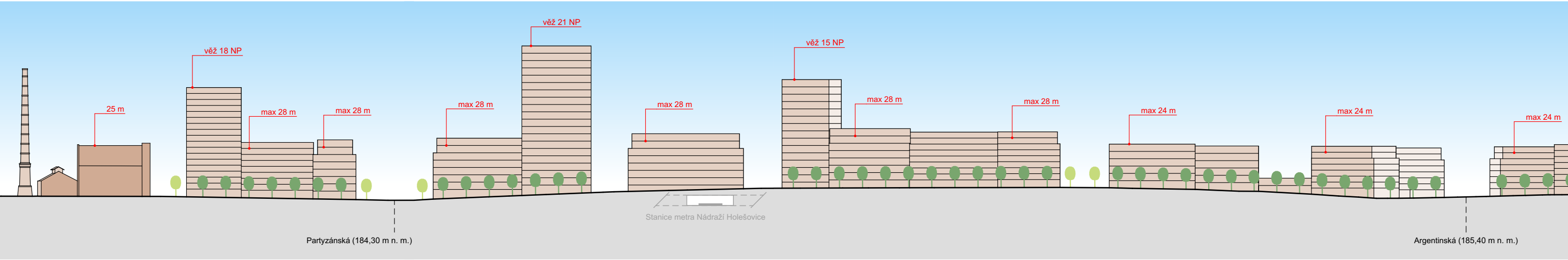
ŘEZ B1-B1´ HEŘMANOVA - JATEČNÍ



ŘEZ B2-B2´ VELETRŽNÍ - DĚLNICKÁ



ŘEZ B3-B3´ VRBENSKÉHO



Souřadný systém: JTSK  
Výškový systém: BpV

NÁZEV ZAKÁZKY:  
**ÚZEMNÍ STUDIE HOLEŠOVICE BUBNY – ZÁTORY II**

ZPRACOVATEL:  
**Pelčák a partner architekti** | THOMAS MÜLLER IVAN REIMANN ARCHITEKTEN  
Pelčák a partner architekti, s.r.o.  
Dominikánské nám. 656/2, 602 00 Brno  
prof. Ing. arch. Petr Pelčák

PORÍZOVATEL:  
**Magistrát hlavního města Prahy**  
odbor územního rozvoje  
Jungmannova 35/29  
110 00 Praha 1 - Nové Město

LOKALITA:  
**Praha 7, k.ú. Holešovice a Bubeneč**  
území vymezené z jihu a severu Vltavou, z východu ulicemi Argentinská, Ortenovo náměstí  
a U Pergamenky, ze západu ulicemi Bubenská, Strojnická, U Výstaviště a Kralupskou tratí

ČÍSLO SMLOUVY: 000356/2025  
ČÍSLO ZAKÁZKY: 204-11

ZODPOVĚDNÝ ARCHITEKT:  
prof. Ing. arch. Petr Pelčák  
autORIZOVANÝ ARCHITEKT ČKA č. 172 v oboru A.0

VEDOUcí ZAKÁZKY:  
Ing. arch. Marek Jedlinský

VYPRACOVAL:  
Marek Jedlinský, Maryna Karmazina

DOKUMENT - VÝKRES:  
**ŘEZY ÚZEMÍM**

MĚŘÍTKO: 1:2000  
ČÍSLO VÝKRESU: V\_07